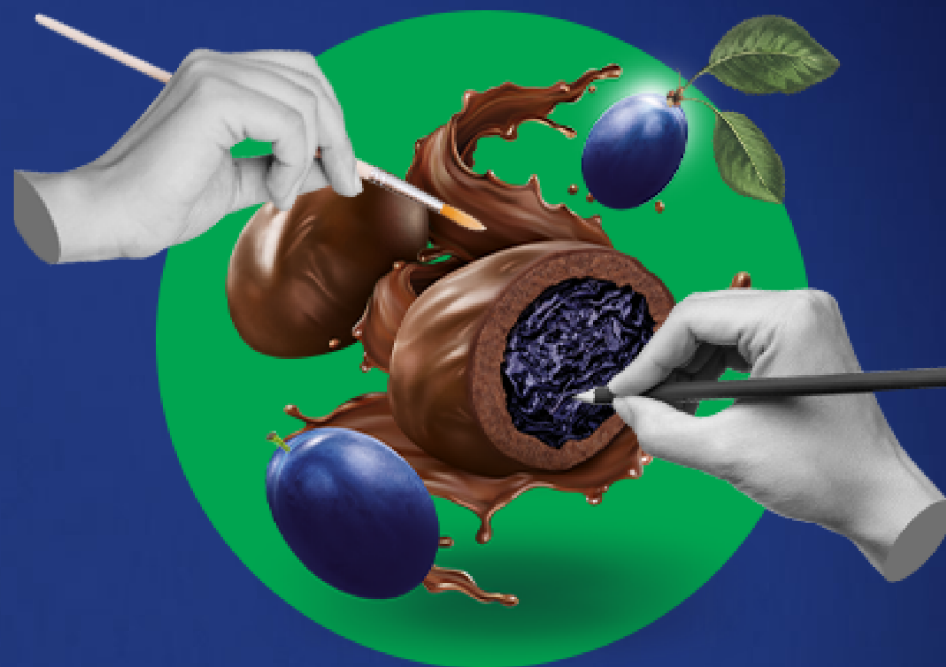


Pomocnik!

DESIGN BY ŚLIWKA NAŁĘCZOWSKA 2024

JAK ZAPROJEKTOWAĆ GRAFIKĘ
NA KARTONOWE OPAKOWANIE
ŚLIWKI NAŁĘCZOWSKIEJ
– MANUAL



PARTNERZY:

PATRONI MEDIALNI:

Design By Śliwka Nałęczowska 2024!

- Zaprojektuj autorską grafikę, na kartonowe opakowanie Śliwki Nałęczowskiej w kształcie sztabki, ilustrującą hasło „Śliwka Nałęczowska - inspiruje wszystkie zmysły”.
- Projekt **przełóż na siatkę** wskazanego opakowania według wzoru zamieszczonego na stronie internetowej pod adresem **www.designbysliwkanaleczowska.pl**.
- Wraz z projektem rozmieszczonym na siatce opakowania **przygotuj wizualizację** przestrzenną swojej realizacji.



Do oceny jury przygotuj dwa odrębne pliki:

- Plik z **projektem grafiki wykonany na pobranej siatce** opakowania w formacie **JPG** lub **PNG**, w rozdzielczości do **150 dpi**, tak aby jego waga nie przekraczała **5 MB**,
- Plik z **wizualizacją opakowania** z zaprojektowanym nadrukiem w formacie **JPG** lub **PNG** o wadze do **5 MB**.
- Rozmiar nadesłanych plików **łącznie nie może przekroczyć 10 MB**.
- Gotowe pliki podeślij za pomocą formularza na stronie **<https://www.designbysliwkanaleczowska.pl/>**, najpóźniej **do 15 maja 2024 r.**
- Do konkursu mogą być zgłoszone maksymalnie **3 różne** prace jednego autora.

WAŻNE!

Dla **potrzeb zgłoszenia**, oryginalny plik z **projektem grafiki wykonany na pobranej siatce** opakowania **zmniejsz do 5 MB** i rozdzielczości do **150 dpi**. Plik o większej wadze i rozdzielczości **300 dpi zachowaj do czasu rozstrzygnięcia** konkursu.

WAŻNE DLA LAUREATÓW!

Po rozstrzygnięciu konkursu Laureat **zobowiązany jest** do nadesłania pliku, który zawiera nagrodzoną pracę w postaci cyfrowej, na pobranej siatce, zapisany jako **plik edytowalny z zachowanymi warstwami** w wybranym formacie:

- **.ai** na warstwach lub **otwarty PDF** z warstwami.
- Specyfikacja pliku: **przestrzeń barwna CMYK, rozdzielczość 300 dpi w skali 1:1, fonty zamienione na krzywe.**

Projektując grafikę na pobraną siatkę opakowania Śliwki Nałęczowskiej pamiętaj:

- Logotypy **Śliwki Nałęczowskiej** oraz **Solidarności** są **elementami stałymi** - nie można ich zmieniać.
- Praca powinna być **spójna z kodem kolorystycznym** marki Śliwka Nałęczowska, natomiast nie wyklucza to używania innych kolorów. O sposobie i zakresie wykorzystania kolorów marki decyduje projektant. **Ważne, aby zastosować je w swojej grafice.**
- Charakterystyczne kolory marki to: **granatowy (CMYK 100/95/0/10, Pantone 2748), zielony (CMYK 100/0/100/0, Pantone 355) i biały (CMYK 0/0/0/0, Pantone White C).**
- Projekty nie mogą zawierać hasła „**Śliwka Nałęczowska – inspiruje wszystkie zmysły**” lub innego hasła zaproponowanego przez autora.
- Pracę należy przesłać do **15 maja 2024** roku, godziny 23:59.

SIATKA OPAKOWANIA

Siatkę pobierz ze strony <https://www.designbysliwkanaleczowska.pl>. Na jej podstawie zaprojektuj autorską grafikę na kartonowe opakowanie Śliwki Nałęczowskiej w kształcie sztabki.

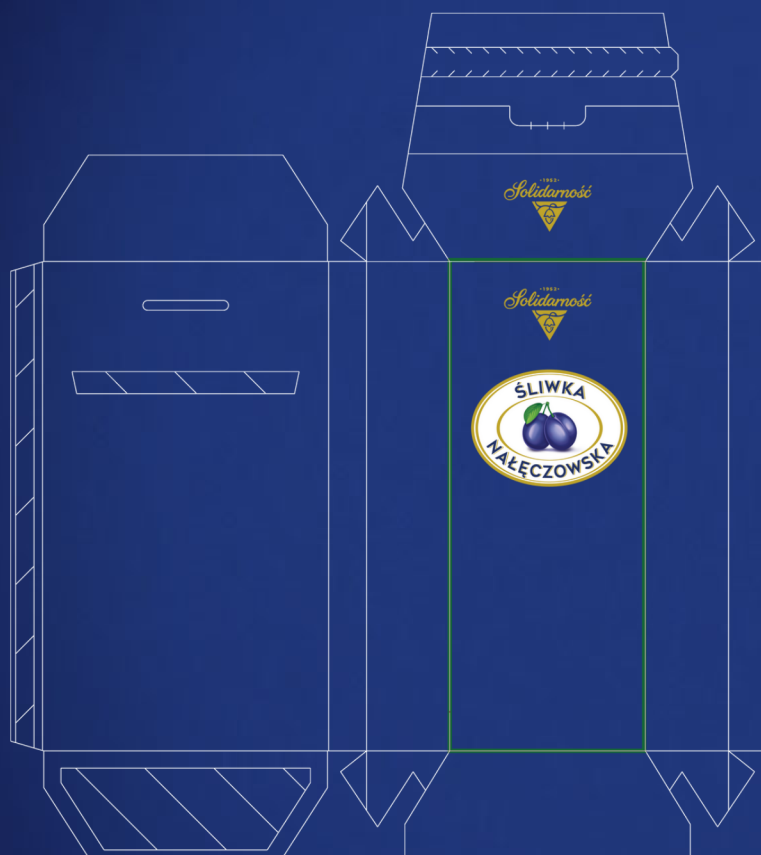
Masz do wyboru 3 obszary zadruku, na które możesz zaprojektować grafikę:

- Na front opakowania.
- Na elementy boczne/ skośne opakowania.
- Na front oraz elementy boczne/ skośne opakowania (cały przód).

Pamiętaj, aby projekt grafiki wykonany na siatce był spójny z podesłaną wizualizacją opakowania.



Obszary siatki opakowania, na których może zostać zaprojektowana grafika

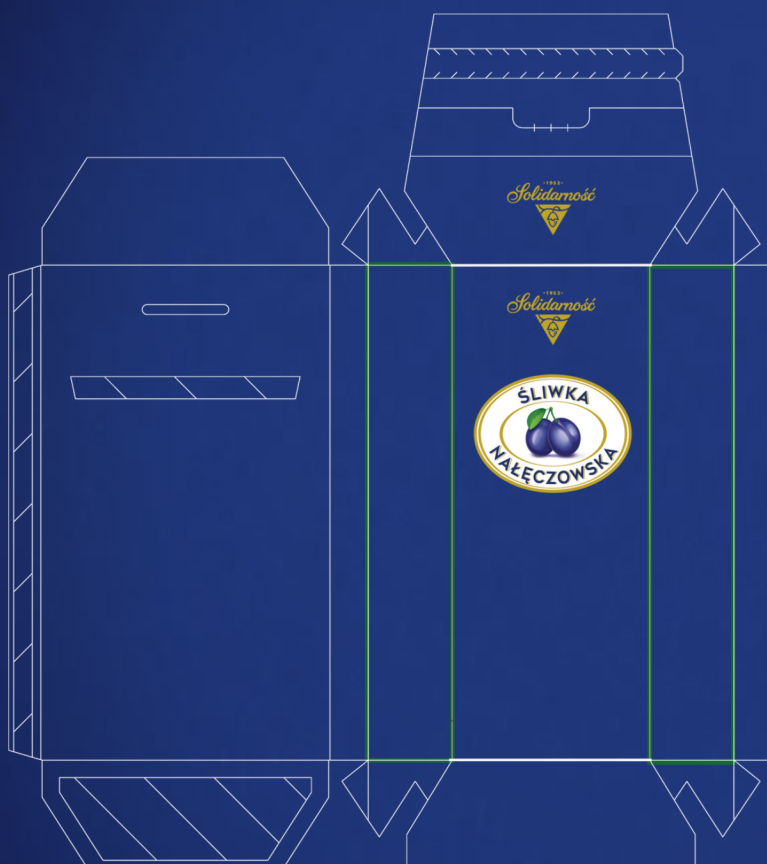


I. Front (środek) kartonowego opakowania Śliwki Nałęczowskiej w kształcie sztabki.

Zielonymi liniami zaznaczony jest obszar siatki opakowania, na który możesz zaprojektować grafikę.



Obszary siatki opakowania, na których może zostać zaprojektowana grafika

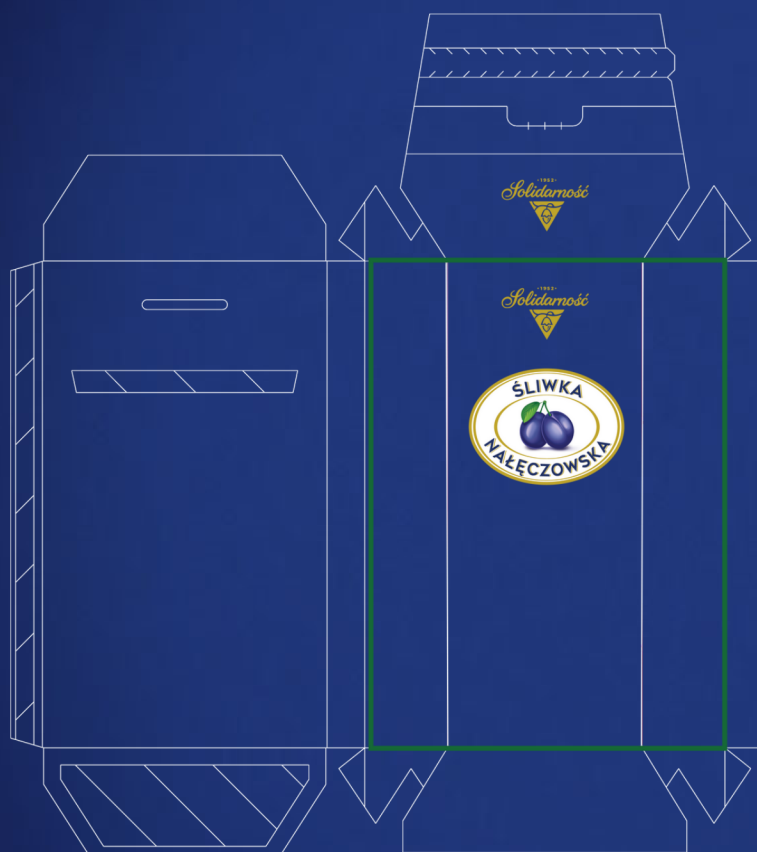


II. Boki kartonowego opakowania Śliwki Nałęczowskiej w kształcie sztabki.

Zielonymi liniami zaznaczony jest obszar siatki opakowania, na który możesz zaprojektować grafikę.



Obszary siatki opakowania, na których może zostać zaprojektowana grafika



III. Front (środek) oraz boki kartonowego opakowania Śliwki Nałęczowskiej w kształcie sztabki.

Zielonymi liniami zaznaczony jest obszar siatki opakowania, na który możesz zaprojektować grafikę.



Przykłady nadruku grafiki:



I. Grafika na froncie opakowania



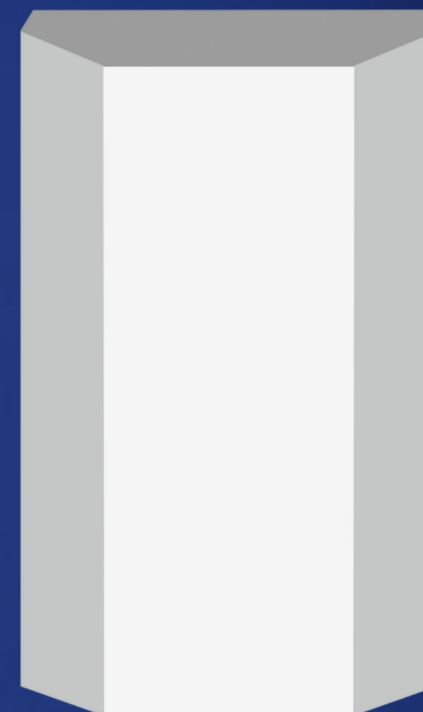
II. Grafika na bokach opakowania



III. Grafika na froncie i bokach opakowania

Wizualizacja grafiki:

- Ze strony www.designbysliwkanaleczowska.pl pobierz **MAKIETĘ OPAKOWANIA ŚLIWKI NAŁĘCZOWSKIEJ W KSZTAŁCIE SZTABKI.**
- Na jej podstawie przygotuj wizualizację opakowania z naniesioną grafiką Twojego pomysłu.
- Pamiętaj, aby była **spójna** z **projektem wykonanym na siatce opakowania** Śliwki Nałęczowskiej w kształcie sztabki.
- Plik z wizualizacją opakowania z zaprojektowanym nadrukiem prześlij w formacie **JPG** lub **PNG** o wadze do **5 MB**.



Zachęcamy Was do nieograniczonej
KREATYWNOŚCI i niczym nieskrępowanej **WYOBRAŹNI!**

POWODZENIA! :)